

Hypro-Sorb[®] NT

Zastavení krvácení z nosu přirozeným způsobem



KLÍČOVÉ VLASTNOSTI

Aktivuje kaskádu koagulačních faktorů v krvi zcela přirozeným způsobem.

Účinnou hemostázi prodlužuje interval mezi opakovaným krvácením.

Po zastavení krvácení z nosu se bez problémů odstraňuje.

Netrhá se a nelepí k chirurgickým nástrojům.

Hypro-Sorb NT je čistý nativní 99,9% krystalický vstřebatelný bovinní sterilní atelokolagen. Používá se jako lokální hemostatikum pro zastavení krvácení z nosu a při chirurgických výkonech v otorinolaryngologii a plastické chirurgii.

Krvácení z dutiny nosní neboli epistaxe je poměrně častým jevem, který se vyskytuje během života až u 60% populace. Příčiny se však v jednotlivých věkových skupinách liší. U mladších osob převažuje krvácení idiopatické (samovolné) a poúrazové, u starších osob jsou nejčastěji postiženi pacienti s hypertenzí, chřipkou a nádorovým onemocněním.

Jak zastavit krvácení z nosu?

Problém lze většinou snadno zvládnout prostým přitlačením chrupavčité části nosního křídla vztyčeným palcem po dobu 3-5 minut. Pacient použije svou pravou ruku, pokud krvácí z pravé nosní dírky, levou ruku pro levou nosní dírku. Tím se stlačí zdroj krvácení, který se nachází při nosním vchodu na nosní přepážce.

Když pouhá komprese nestačí?

Pokud se však epistaxi nedaří zvládnout nebo opakuje-li se krvácení často, je třeba použít účinnější prostředky - lokální hemostatika.

Mezi nejúčinnější prostředky patří atelokolagenové tampóny Hypro-Sorb NT, které se používají také v chirurgii nosního septa (septoplastika) prováděných na ORL nebo v plastické chirurgii. Tampóny jsou tvořeny pouze atelokolagenem a neobsahují žádné další pomocné látky, plniva nebo konzervanty.

Proč atelokolagen zastavuje krvácení?

Atelokolagen aktivuje kaskádu nativních koagulačních faktorů v krvi zcela přirozeným způsobem, protože má specifickou aktivitu k trombocytům a indukuje uvolňování koagulačních faktorů, které spolu s faktory krevní plazmy vytvářejí tmelící fibrinovou substanci zastavující kapilární krvácení. Atelokolagenové tampóny Hypro-Sorb NT tak výrazně urychlují celý proces zástavy krvácení, a tím také několikanásobně snižují ztrátu krve.

Jaké jsou výhody atelokolagenových tampónů?

Také želatinová hemostatika zastavují kapilární krvácení. Želatina je však ideální živnou půdou pro infekční mikroby, obsahuje rozpustné peptidy a proto se lepí na sliznici, což po hemostázi komplikuje její odstraňování.

Tampóny Hypro-Sorb NT jsou atelokolagenové. Jsou vyráběny podle původního českého patentu velmi šetrnými metodami a při nízkých teplotách tak, aby nemohlo dojít k přeměně kolagenu na želatinu, která nastává obvykle při teplotě kolem 60 °C. Takto získaný atelokolagen má zachovanou uspořádanou trojhelikální strukturu kolagenové molekuly, a proto hemostatika Hypro-Sorb NT nepodporují růst mikroorganismů.

Atelokolagen, který má snížený obsah antigenních determinantů a je v ráně lépe tolerován, k zápalové reakci buď vůbec nedochází nebo je jen velmi mírná, inhibuje serinové proteinázy a proto působí i mírně bakteriostaticky. Tampóny Hypro-Sorb NT se nelepí na sliznici a lze je proto po hemostázi snadno vyjmout z nosu nebo operační rány.

„Hypro-Sorb je určen pro chirurgické výkony jako prostředek pro zastavení krvácení tam, kde jsou jiné konvenční metody neúčinné nebo nepraktické. Tento produkt, připravený jako pórzní tampón není zesíťovaný žádnou chemickou látkou, je sterilní, apyrogenní, nezpůsobuje zápal a je vstřebatelný. Spojuje tak účinnost kolagenu při zástavě krvácení s vynikajícími manipulačními vlastnostmi tampónu.“

MEGGUS CO. | Report R-8956, University of Arizona Health Sciences Center, Tucson, AZ, U.S.A.

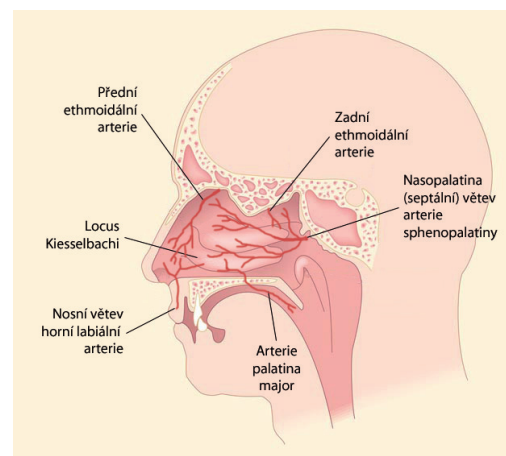
Lokalizace zdroje epistaxe

Téměř v 90% případech je zdroj krvácení v předních partiích nosní dutiny, což je typické pro epistaxe idiopatické, infekční onemocnění, digitální traumatizaci, rhinitis anterior sicca (suchý zánět přední části nosní sliznice). Tento zdroj krvácení lze dobře zvládnout kombinací přímého tlaku, aplikací vazokonstrikční látky, kauterizace (vypalování) nebo použití lokálního hemostatika - tampóny Hypro-Sorb NT.

Při krvácení ze středních a zadních částí což je charakteristické pro hypertenzi, arteriosklerózu, fraktury a tumory nebo nedojde-li k zastavení krvácení ani po těchto opatřeních, pošleme ihned pacienta do péče otorinolaryngologa nebo podle potřeby k internistovi, hematologovi.

Kdy se používá?

Tampóny Hypro-Sorb NT se používají obvykle v případech, kdy se jedná o krvácení z malých míst v přední části nosní dutiny nebo když se krvácení po provedené kauterizaci opět obnoví.



Obr. Znalost hlavních arterií může pomoci při identifikaci předního nebo zadního původu krvácení.

Jak se používá?

Hypro-Sorb NT se vloží do nosní dírký tak, aby vyčníval ven pro pozdější snadnější vyjmutí. Mírným tlakem na boční stěnu nosu se tampón zploští a dostane do kontaktu s krvácejícím povrchem nosních sliznic. Krvácení se obvykle zastaví po 2 až 5 minutách. Potom se tampón opatrně vyjme. V případech snížené krevní srážlivosti, nebo při nešetrném odstranění tamponu může krvácení pokračovat. V takovém případě je postup možné opakovat. Pokud nedojde k zastavení krvácení, je nutná přesná lokalizace zdroje krvácení a měla by se provést přední tamponáda, která však již bývá ve srovnání s použitím Hypro-Sorbu NT pro pacienta nepohodlná.

Jaká je doba biologické resorbce v tkáni?

Hypro-Sorb NT může být při chirurgických výkonech ponechán v operační ráně, je-li to nezbytné. Doporučuje se, aby chirurg podle svého uvážení odstranil přebytečnou plst před uzavřením rány. Při zkouškách bylo zjištěno, že se Hypro-Sorb NT, implantovaný do živé tkáně, vstřebává během 2 až 4 týdnů.

Rozměr Hypro-Sorb NT

Kat. č.	Název	Rozměr
008	Hypro-Sorb NT	10 x 30 mm, 5ks

SOUVISEJÍCÍ PRODUKT

— **Hypro-Sorb R**
Vstřebatelná atelokolagenová plst.

Bližší informace naleznete na www.hypro.cz
© 2009; Hypro Otrokovice, s.r.o.



Hypro Otrokovice, s.r.o., Přístavní 568, 765 02 Otrokovice, Česká republika
T +420 577 159 727 F +420 577 159 724 E hypro@hypro.cz

www.hypro.cz